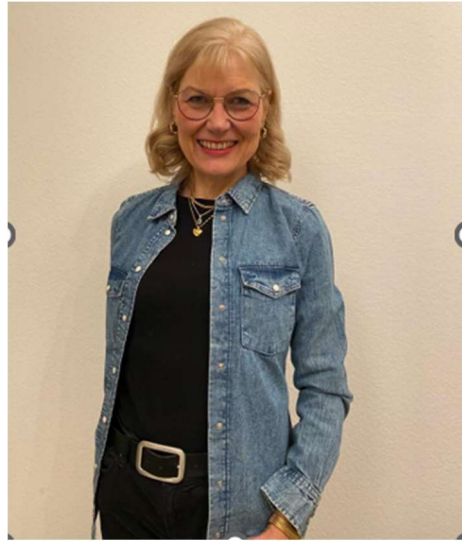


# Schulsozialpädagogin an der Ludmilla Realschule

**Renate Boyen**

**Sozialpädagogin (B. A.)**

**Schulsozialpädagogik**



**Schulsozialpädagogik** unterstützt die Schule bei der **Präventionsarbeit** vor allem in den Bereichen

**Persönlichkeitsentwicklung**

**Werteerziehung**

**soziales Miteinander**

**Wofür steht Schulsozialpädagogik?**

Schulsozialpädagoginnen und Schulsozialpädagogen unterstützen die Erziehungsarbeit (vgl. Art. 60 Abs. 3 BayEUG) der Schule durch gruppenbezogene Prävention und wirken in gruppenbezogener Arbeit an der Werteerziehung und der Persönlichkeitsentwicklung der Schülerinnen und Schüler mit.

**Ziele:**

verhaltensorientierte Prävention - Wertebildung - Persönlichkeitsbildung

## **Sozialpädagogische Begleitung der Heranwachsenden**

Mit meinen Projekten und Projektreihen begleite ich die Kinder und Jugendlichen in ihrer Schullaufbahn an der Ludmilla Realschule und arbeite so an der präventiven Unterstützung einer gesunden Entwicklung ihrer Persönlichkeit und ihres Selbstbewusstseins als Basis für eine erfolgreiche Zukunft in der Gemeinschaft mit.

## **Beispiele im Laufe der Schullaufbahn:**

In der fünften Jahrgangsstufe bildet die Schulsozialpädagogik mit ihrer Projektreihe "Miteinander" einen Baustein für die Ludmilla Projektreihe „nei kemma“.

nei kemma  
Miteinander

Im Laufe der Schullaufbahn folgen viel Spaß mit Spiel, Bewegung, die auch sportlich sein kann, Gesprächsrunden und den eigenen gewonnenen Erkenntnissen und Haltungen aus den Aktivitäten.

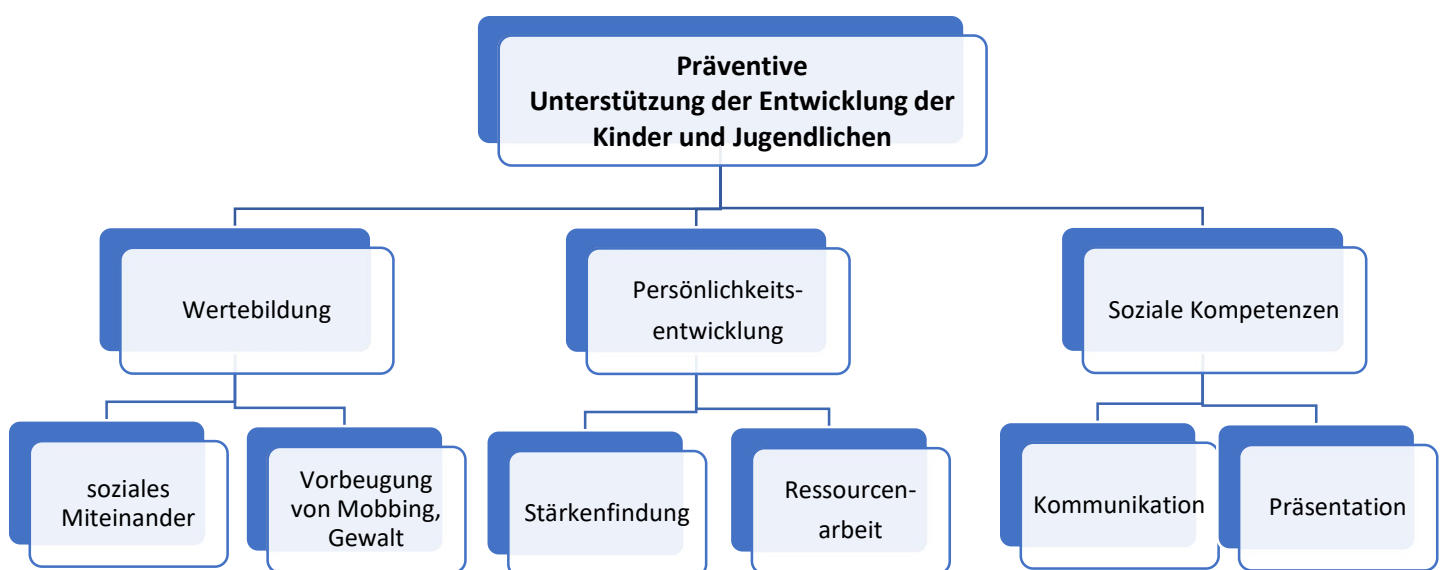
Unser Umgang mit den eigenen Ressourcen und das Kennenlernen von mentaler Stärkung für unsere aktuellen und zukünftigen Herausforderungen gehört ebenfalls zur Entwicklung.

Am Ende der Schulzeit können wir selbstbewusst und stolz nicht nur auf unser erworbenes fachliches und methodisches Wissen, sondern auch auf unsere sozialen und personalen Kompetenzen blicken und haben geübt, dies insgesamt gelungen zu präsentieren.

#### **Tätigkeitsschwerpunkte:**

- Klassen- und gruppenbezogene Prävention (Vorbeugung)
- Gruppenpädagogische Sozialkompetenztrainings

#### **Aufgabenfelder der Schulsozialpädagogik**



#### **Tätigkeitsbereiche der Schulsozialpädagogik**

- Ermittlung von Handlungsfeldern der Prävention und Werteerziehung
- Entwicklung und Durchführung von Seminaren für verschiedene Gruppen bzw. Schülerjahrgänge
- Mitwirkung bei Projekttagen
- Zusammenarbeit mit allen Mitgliedern der Schulfamilie mit eigenständigem Auftrag
- Kooperation mit MultiplikatorInnen gegen Mobbing und WertemultiplikatorInnen

Ich freue mich auf unsere Schülerinnen und Schüler.

Renate Boyen  
Sozialpädagogin (B. A.)  
Schulsozialpädagogik

#### **Kontakt:**

boy@ludmilla-schule.de